

Fig. 003 Válvula de agulha

Needle Valve Válvula de Agulha



PN 20

Class 150/300

DN 6 → 50

1/4" - 2"

Construção de acordo com a NBR 15055
Construction in accordance with NBR 15055
Construcción de acuerdo con NBR 15055

*Tampa roscada internamente - extremidades com roscas BSP ou NPT
*Screwed bonnet - threaded ends - BSP or NPT
*Bonete roscado internamente - extremos roscados BSP o NPT

Condições de trabalho
Working conditions
Condiciones de trabajo

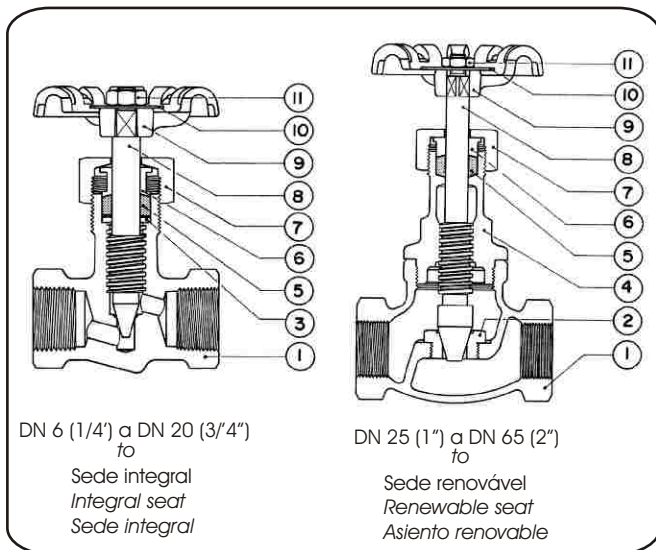
Vapor saturado
Saturated steam
Vapor saturado

150 PSI (10 BAR)

Água, óleo
Water, oil
Agua, aceite

300 PSI (20 BAR)

**Sem choque
Non shock
Sin choque**

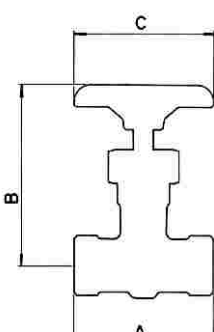


DN 6 (1/4") a DN 20 (3/4")
to

Sede integral
Integral seat
Sede integral

DN 25 (1") a DN 65 (2")
to

Sede renovável
Renewable seat
Asiento renovable



Medidas Sizes Medidas	Peso Weight Peso	Dimensões Dimensions Dimensiones
NPS* DN**	Kg	A B (Ø1) C D (2)
1/4 6	0,12	36 55 50 5
3/8 10	0,14	40 55 50 5
1/2 15	0,17	45 57 50 6
3/4 20	0,40	54 72 50 9,2
1 25	1,23	92 152 80 14
1 1/4 32	1,78	105 170 90 14
1 1/2 40	2,46	118 182 100 17

Pos.	Descrição Description Descripción	Materiais Materials Materiales	NBR ASTM
1	Corpo Body Cuerpo	Bronze Bronze Bronce	6314 C83600 B-62 Alloy C836
2	Sede postiça Seat ring Asiento renovable	Latão Brass Latón	5023 B-16 Alloy C360
3	Arruela Washer Arendela	Latão Brass Latón	5023 B-16 Alloy C360
4	Tampa Bonnet Bonete	Bronze Bronze Bronce	6314 C83600 B-62 Alloy C836
5	Gaxeta Packing Empaque	PTFE	—
6	Preme gaxeta Packing gland Prensa empaque	Latão Brass Latón	6188 C37700 B124 Alloy C377
7	Porca gaxeta Packing nut Tuerca prensa empaque	Bronze Bronze Bronce	6314 C83600 B-62 Alloy C836
8	Haste Stem Vástago	Latão Brass Latón	6188 C37700 B-124 Alloy C377
9	Volante Handwheel Volante	Alumínio Aluminum Aluminio	B-85 S 12 A
10	Arruela de identificação Identification plate Roldana de identificación	Alumínio Aluminum Aluminio	—
11	Porca do volante Handwheel nut	Aço bicromatizado Dichromated steel	